

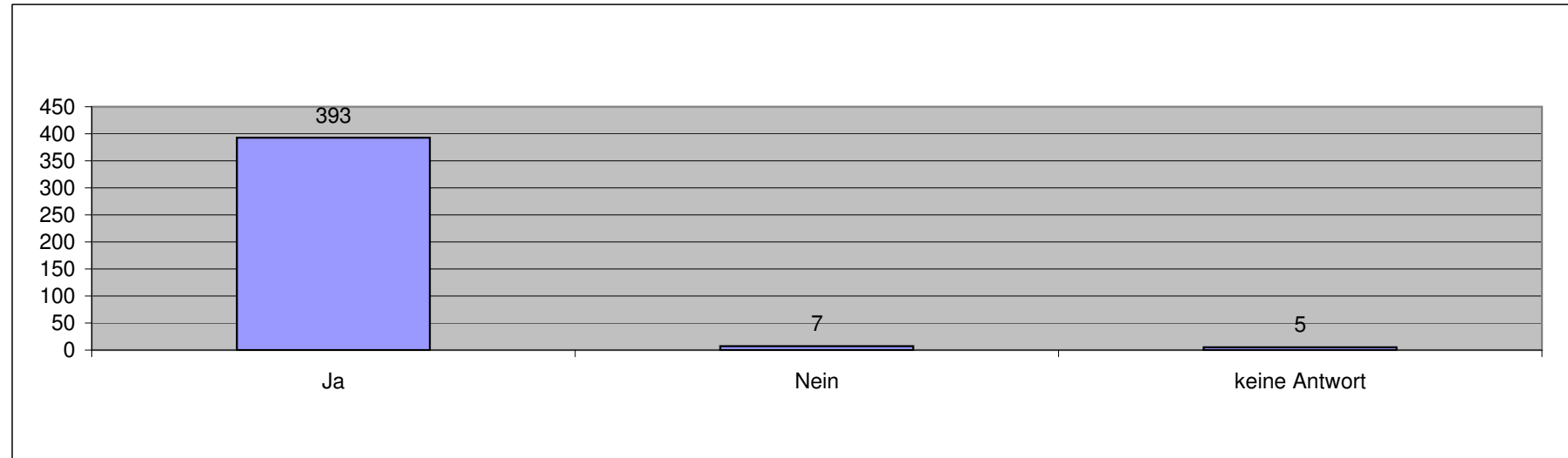
# Auswertung Bedürfnisabklärung 2011 "Wohnen im Alter in Niederweningen"

Vielen Dank für die ausgezeichnete Rücklaufquote von 47%!!!

## Frage 1

Wohnen Sie gerne in Niederweningen?

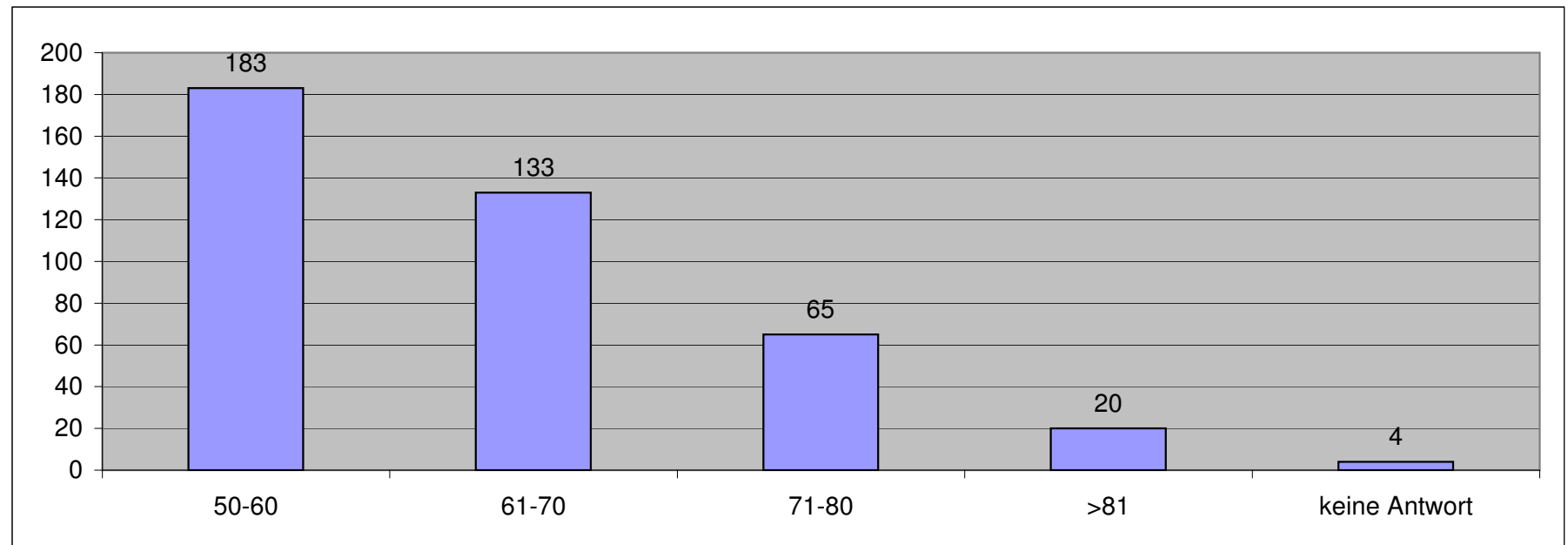
|               | Anzahl | Prozent |
|---------------|--------|---------|
| Ja            | 393    | 97      |
| Nein          | 7      | 2       |
| keine Antwort | 5      | 1       |
|               | 405    | 100     |



## Frage 2

In welchem Lebensabschnitt befinden Sie sich?

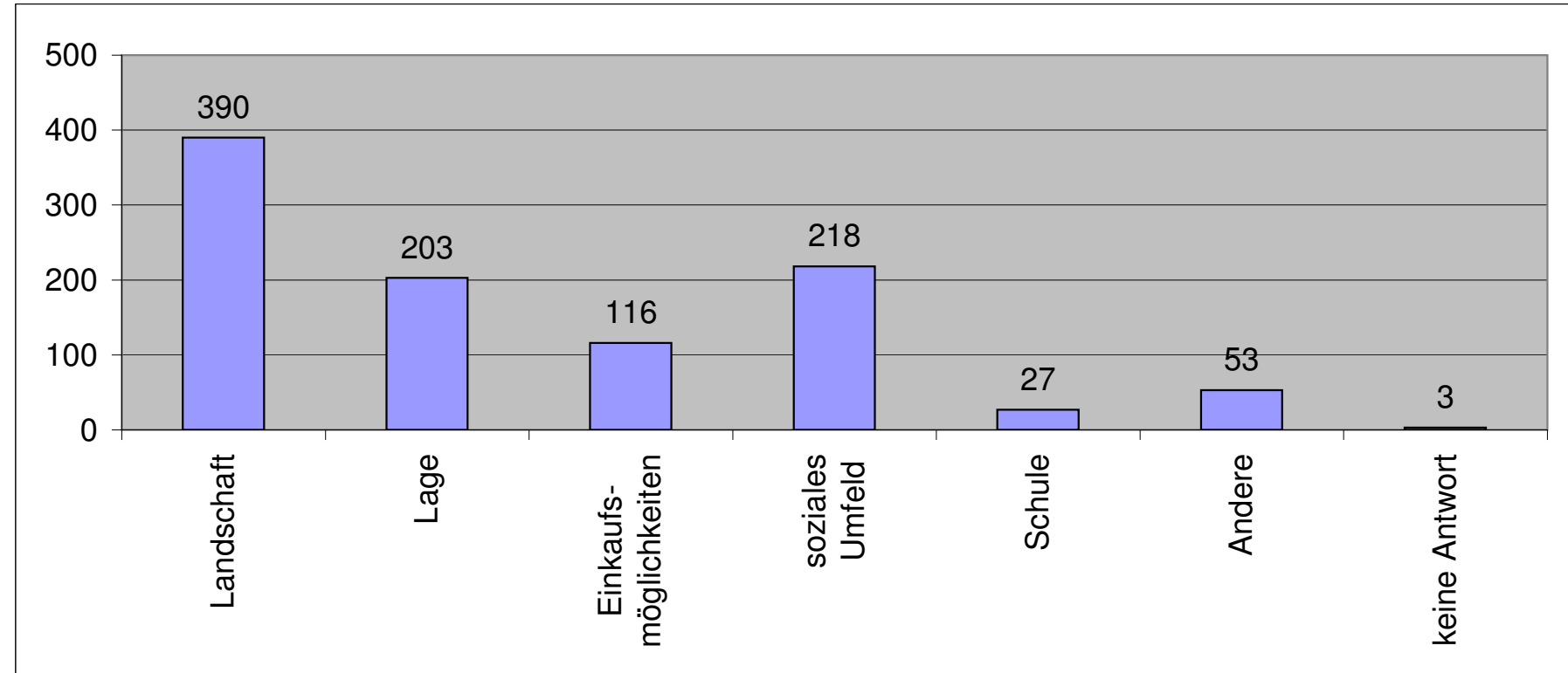
|               | Anzahl | Prozent |
|---------------|--------|---------|
| 50-60         | 183    | 45      |
| 61-70         | 133    | 33      |
| 71-80         | 65     | 16      |
| >81           | 20     | 5       |
| keine Antwort | 4      | 1       |
|               | 405    | 100     |



### Frage 3

**Was gefällt Ihnen in Niederweningen besonders?**  
(Bitte alles Zutreffende ankreuzen!)

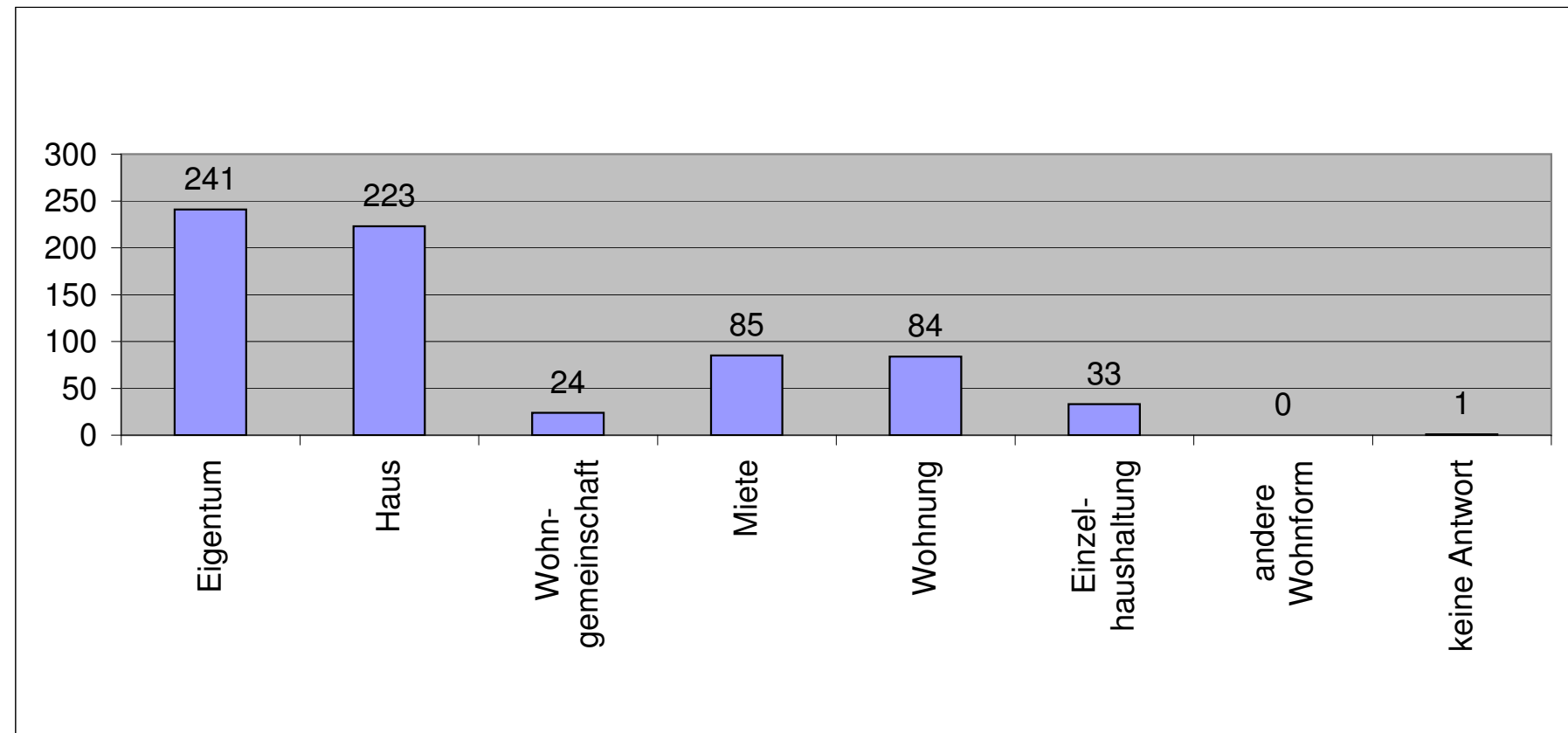
|                       | Anzahl |
|-----------------------|--------|
| Landschaft            | 390    |
| Lage                  | 203    |
| Einkaufsmöglichkeiten | 116    |
| soziales Umfeld       | 218    |
| Schule                | 27     |
| Andere                | 53     |
| keine Antwort         | 3      |



### Frage 4

**In welcher Wohnform leben Sie?**  
(Bitte alles Zutreffende ankreuzen!)

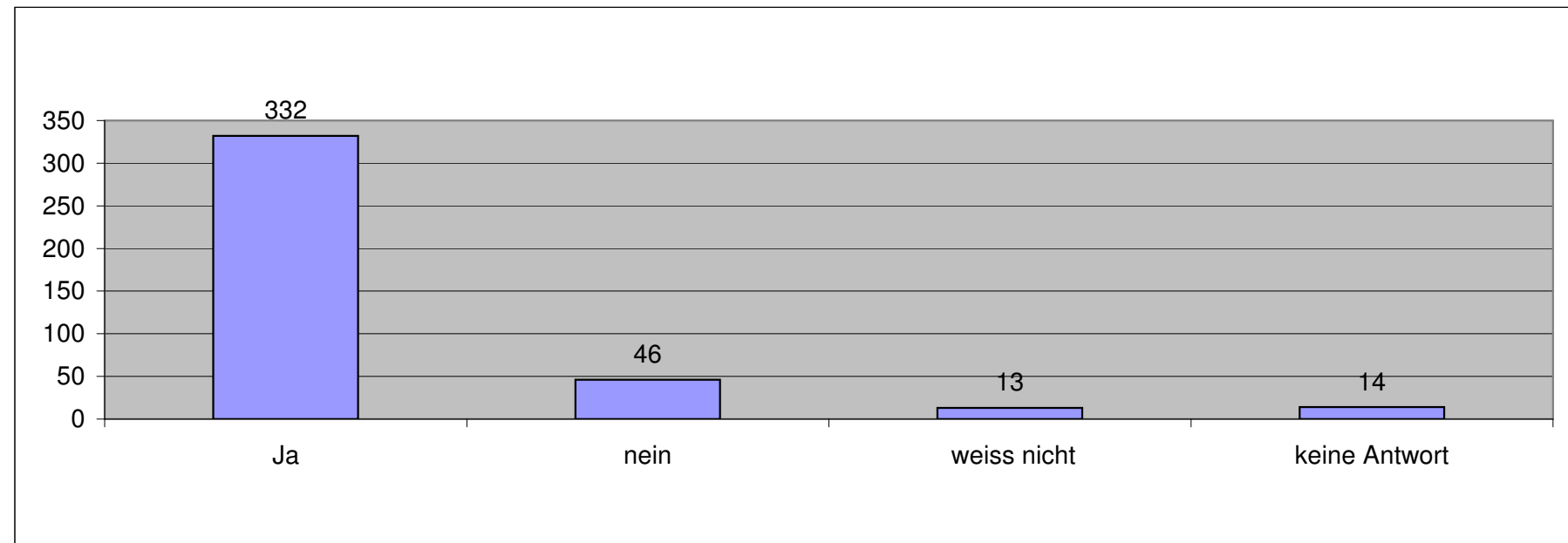
|                    | Anzahl |
|--------------------|--------|
| Eigentum           | 241    |
| Haus               | 223    |
| Wohn-gemeinschaft  | 24     |
| Miete              | 85     |
| Wohnung            | 84     |
| Einzel-haushaltung | 33     |
| andere Wohnform    | 0      |
| keine Antwort      | 1      |



**Frage 5**

**Ist es Ihnen wichtig, Ihren Lebensabend in Niederweningen zu verbringen?**

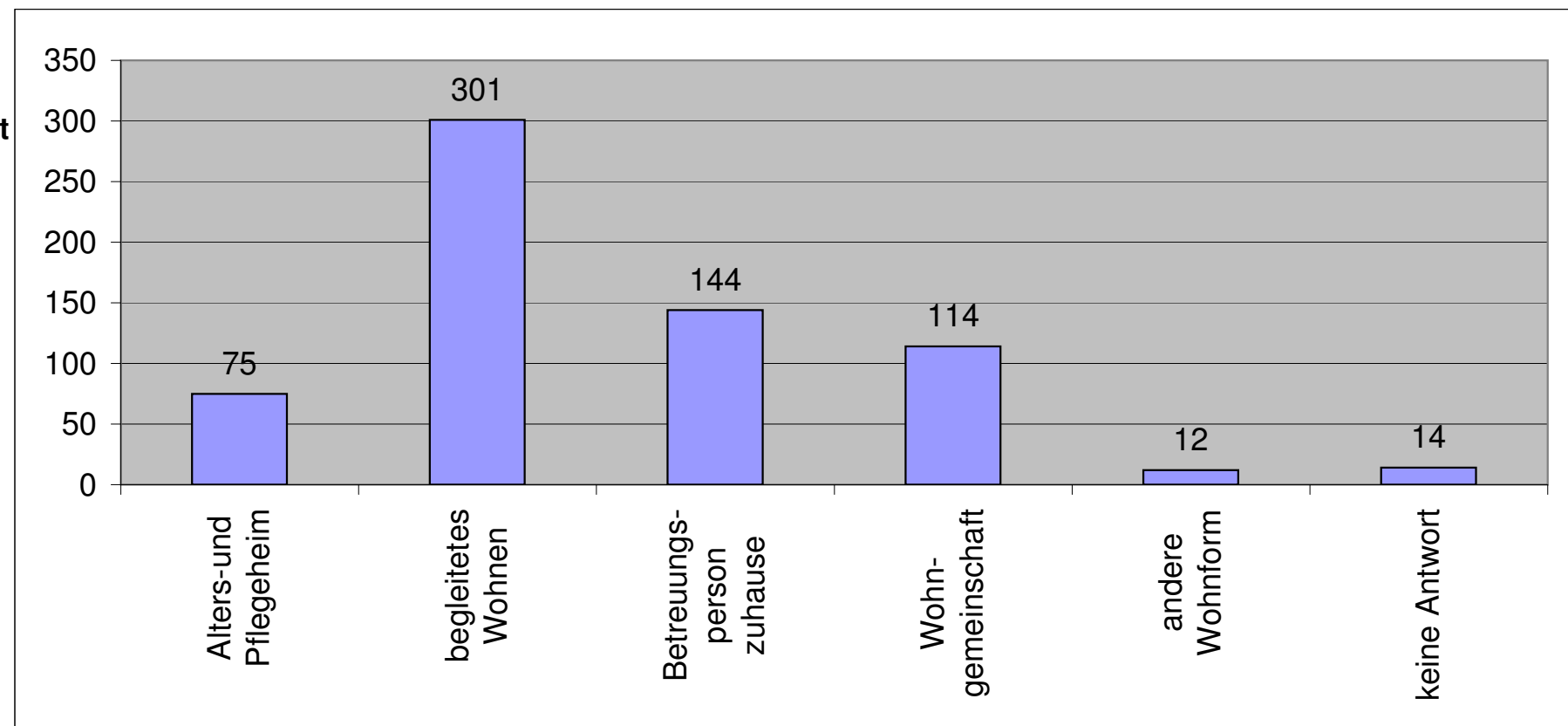
|               | Anzahl | Prozent |
|---------------|--------|---------|
| Ja            | 332    | 82      |
| nein          | 46     | 11      |
| weiss nicht   | 13     | 3       |
| keine Antwort | 14     | 3       |
|               | 405    | 100     |



**Frage 6**

**Stellen Sie sich vor, Sie können in Zukunft Ihr Leben nicht mehr so einfach bewältigen, weil Sie z.B. gesundheitliche Probleme haben. Welche Wohnform wüssten Sie sich? (Bitte alles Zutreffende ankreuzen!)**

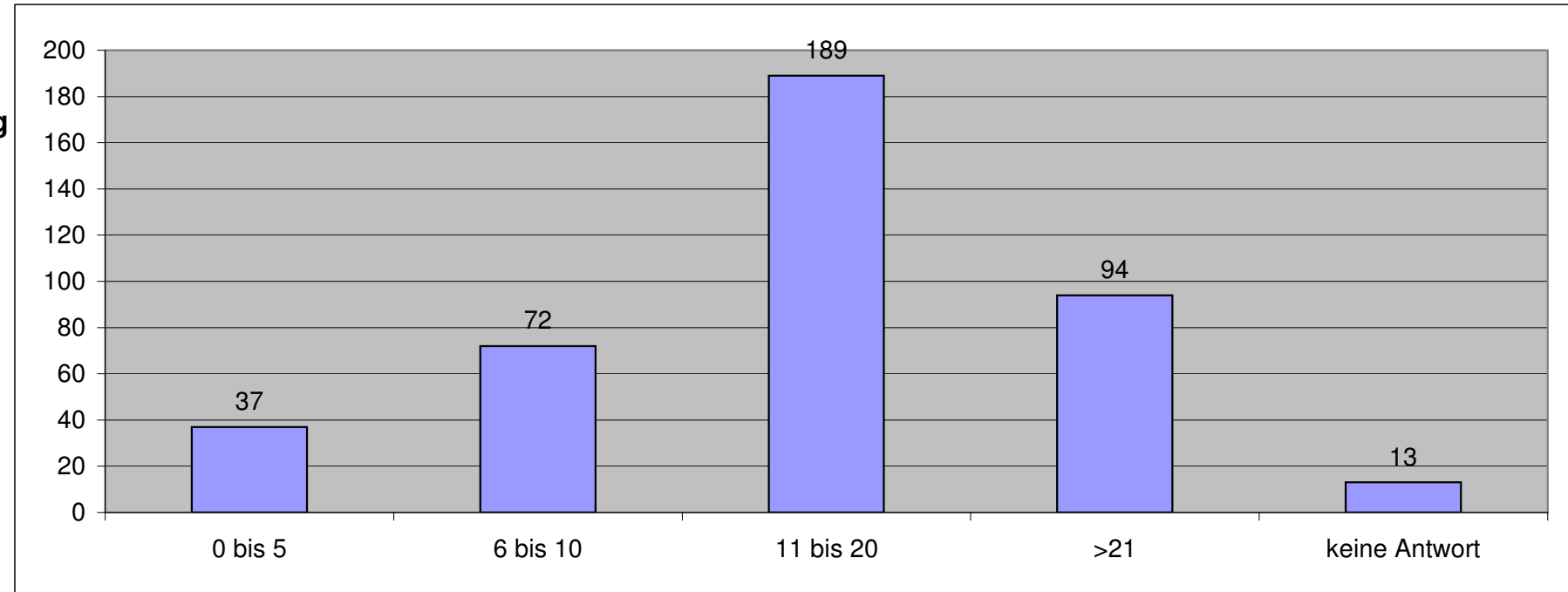
|                           | Anzahl |
|---------------------------|--------|
| Alters-und Pflegeheim     | 75     |
| begleitetes Wohnen        | 301    |
| Betreuungs-person zuhause | 144    |
| Wohn-gemeinschaft         | 114    |
| andere Wohnform           | 12     |
| keine Antwort             | 14     |



**Frage 7**

**In wie vielen Jahren denken Sie, könnte eine Veränderung der Wohnform für Sie wichtig werden?**

|               | Anzahl |
|---------------|--------|
| 0 bis 5       | 37     |
| 6 bis 10      | 72     |
| 11 bis 20     | 189    |
| >21           | 94     |
| keine Antwort | 13     |
|               | 405    |

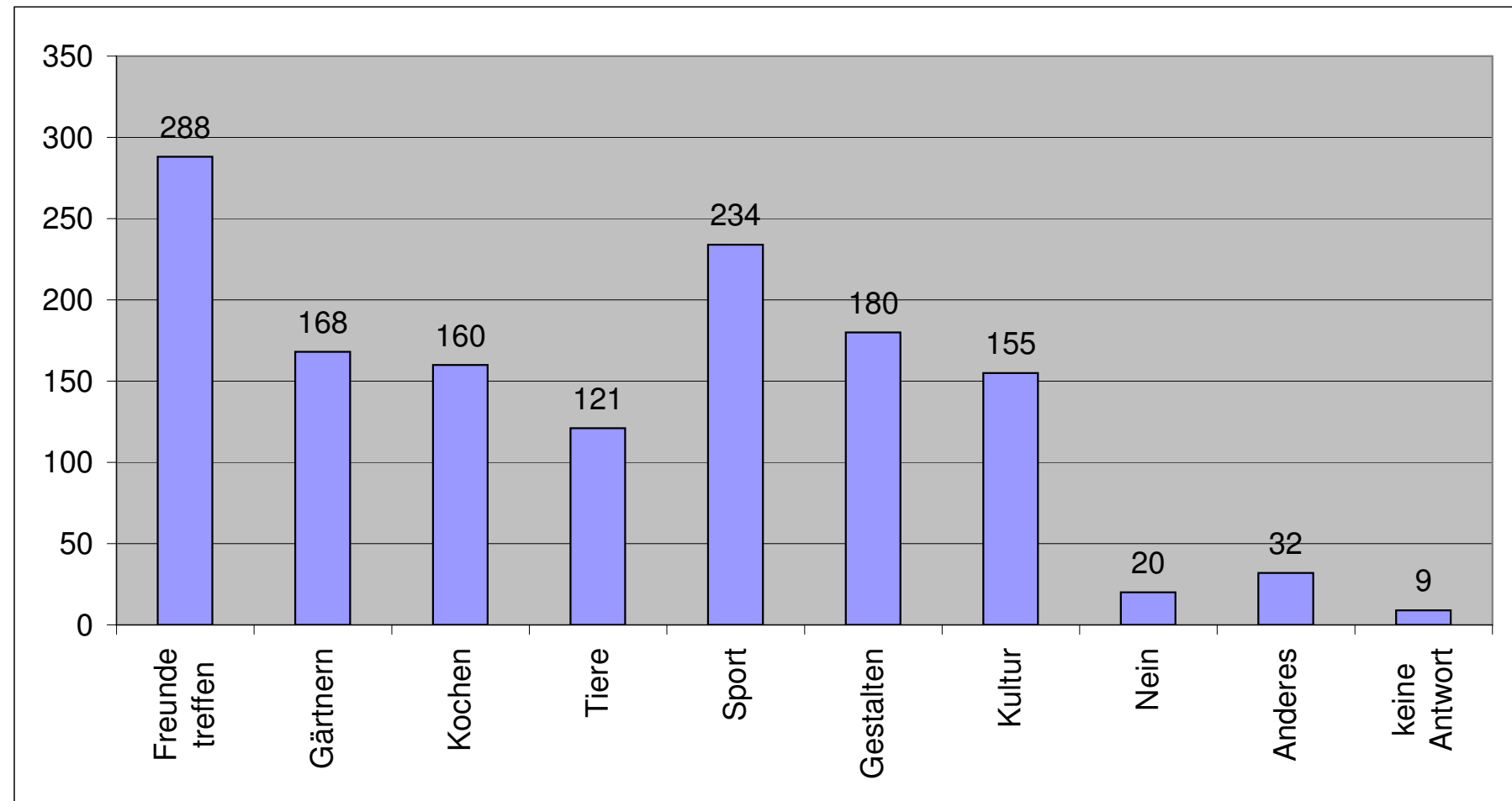


**Frage 8**

**Woran haben Sie besonderes Interesse? Welches Angebot könnten Sie sich vorstellen, in Anspruch zu nehmen?**

(Bitte alles Zutreffende ankreuzen!)

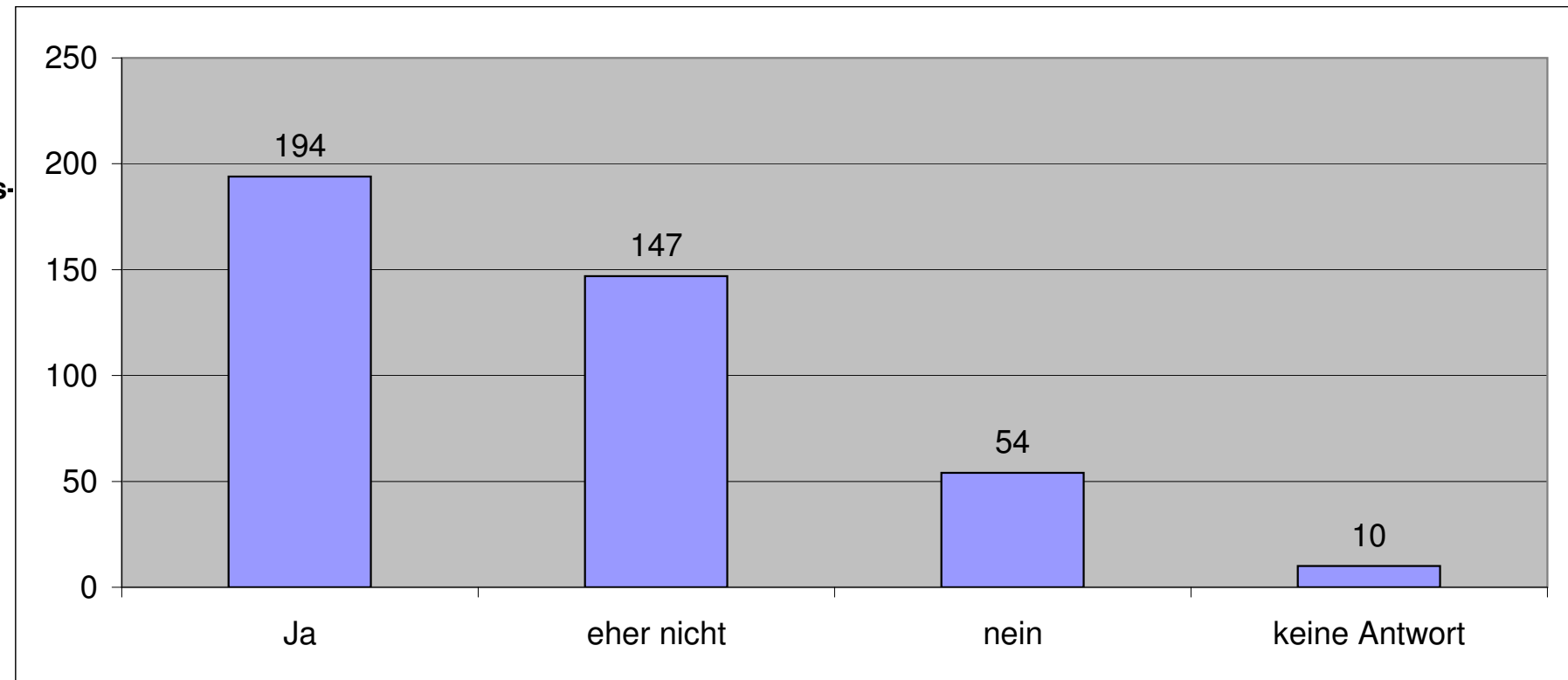
|                 | Anzahl |
|-----------------|--------|
| Freunde treffen | 288    |
| Gärtnern        | 168    |
| Kochen          | 160    |
| Tiere           | 121    |
| Sport           | 234    |
| Gestalten       | 180    |
| Kultur          | 155    |
| Nein            | 20     |
| Anderes         | 32     |
| keine Antwort   | 9      |



**Frage 9**

Angenommen, "Wohnen im der Gemeinschaft" würde Ihren Bedürfnissen entsprechen und würde Ihnen zusagen. Könnten Sie sich vorstellen, in einer Form Alters-WG mit erweiterten gemeinsamen Räumen, wie Wohnküche, gemeinsames Wohnen, Freizeitgestaltungsräume usw. zu leben?

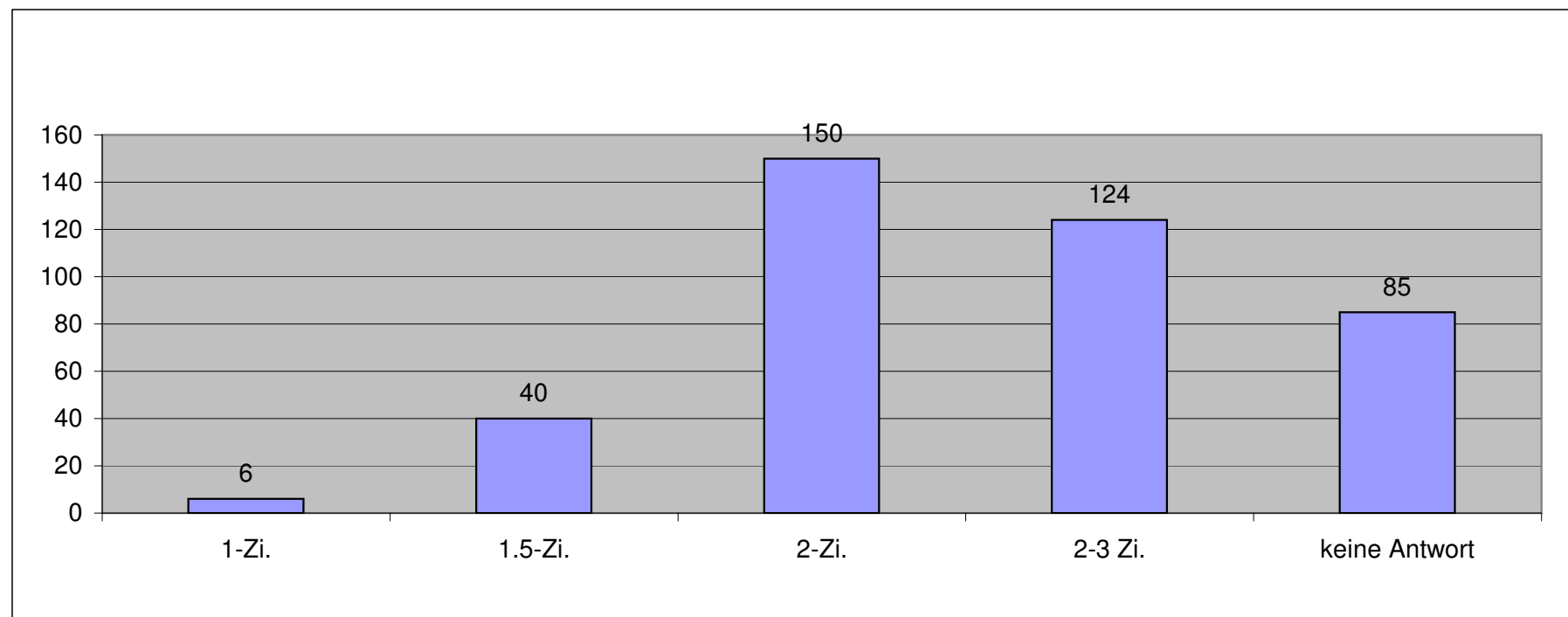
|               | Anzahl | Prozent |
|---------------|--------|---------|
| Ja            | 194    | 48      |
| eher nicht    | 147    | 36      |
| nein          | 54     | 13      |
| keine Antwort | 10     | 2       |
|               | 405    | 100     |



**Frage 10**

Falls ja: Welche Wohnungsgröße (unter Berücksichtigung Ihrer finanziellen Möglichkeiten) würde Ihnen entsprechen?

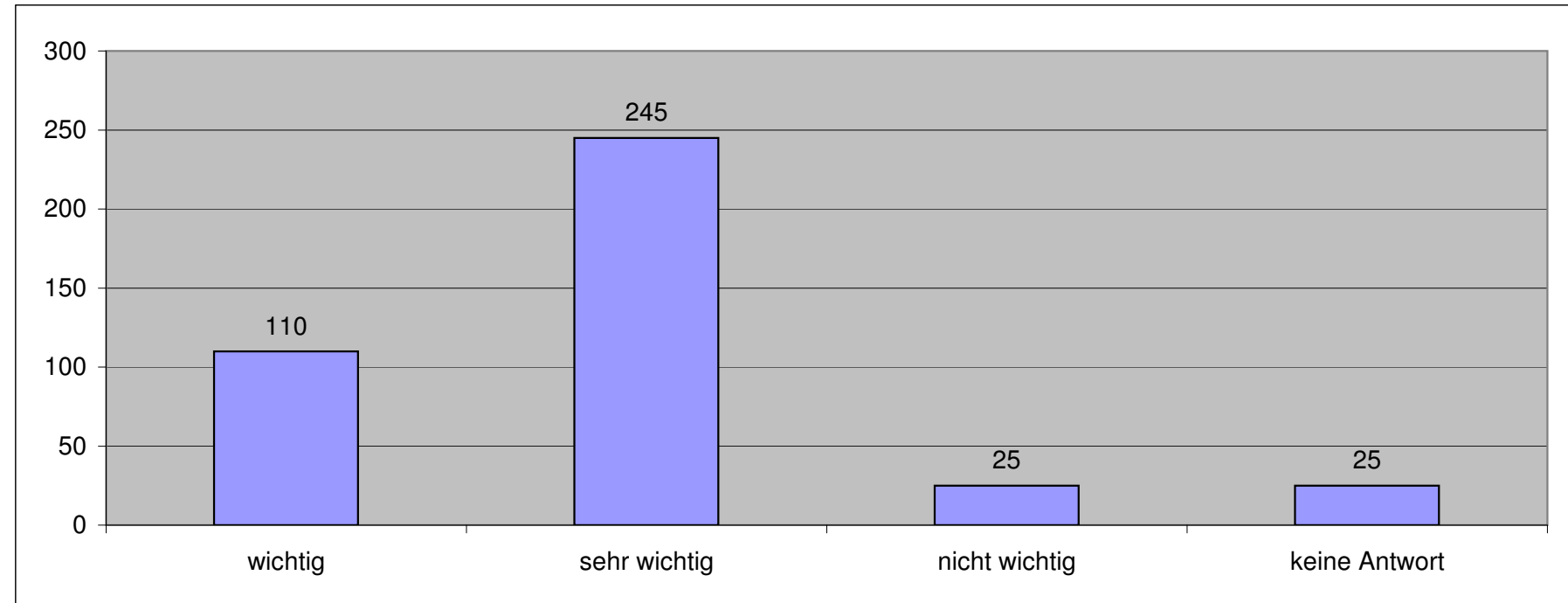
|               | Anzahl | Prozent |
|---------------|--------|---------|
| 1-Zi.         | 6      | 1       |
| 1.5-Zi.       | 40     | 10      |
| 2-Zi.         | 150    | 37      |
| 2-3 Zi.       | 124    | 31      |
| keine Antwort | 85     | 21      |
|               | 405    | 100     |



**Frage 11**

**Wie wichtig wäre für Sie, auch bei gut funktionierender Gemeinschaft, ein eigener Rückzugsort in Form von einem Aussensitzplatz oder einem eigenem Balkon?**

|               | Anzahl | Prozent |
|---------------|--------|---------|
| wichtig       | 110    | 27      |
| sehr wichtig  | 245    | 60      |
| nicht wichtig | 25     | 6       |
| keine Antwort | 25     | 6       |
|               | 405    | 100     |



**Frage 12**

**Unser Umfeld, also Mitmenschen und Natur (Pflanzen und Tiere), beeinflussen unser Wohlbefinden massgeblich. Uns ist es ein Wunsch, ein Umfeld zu schaffen, wo sich ältere Menschen wohl fühlen. Wichtig erscheint uns ein idealer Mix aus Privatsphäre und Gemeinsamkeit, eine schöne Umgebung mit Pflanzen und Tieren und ein vielseitiges Angebot an Alltagsgestaltungsmöglichkeiten. Können Sie sich vorstellen, Teile eines solchen Projekts zu nutzen?**

|               | Anzahl | Prozent |
|---------------|--------|---------|
| Ja            | 353    | 87      |
| Nein          | 33     | 8       |
| keine Antwort | 19     | 5       |
|               | 405    | 100     |

